

**The DURA STONE® Flooring standard mixtures – design will take on a new dimension.**

The DURA STONE® Flooring standard mixtures provide the matching color variant for virtually any purpose:

**Mezclas estándar de pisos DURA STONE® – El diseño tomará una nueva dimensión.**

Las mezclas estándar de pisos DURA STONE® ofrecen la combinación de colores más ajustada a cada uso:



DF123 Desert  
Beis



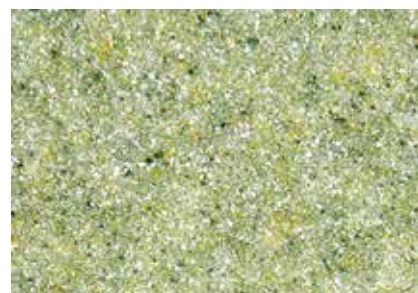
DF104 Classic  
Gris Claro



DF105 Hierro  
Gris Medio



DF106 Beach Sand  
Arena



DF108 Apple Green  
Verde Manzana



DF124 Peach  
Melocotón



DF107 Royal Red  
Rojo Real



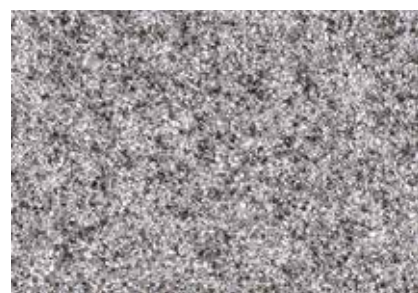
DF103 Light Blue  
Azul Claro



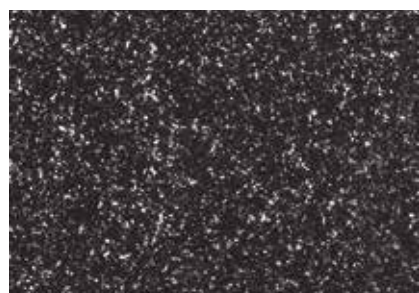
DF122 North Sea  
Azul Oscuro



DF121 Cinnamon  
Canela



DF102 Contrast  
Antracita



DF101 Black/White  
Negro/Blanco

**General terms and conditions**

We conduct all deliveries based on our "Conditions of Sale" (General terms and conditions), which can be found on the Internet at [www.dorfner.com](http://www.dorfner.com). Upon request we will gladly forward them to you.

**Notice of liability**

This publication could include technical inaccuracies or photographic or typographical errors. The information may be subject to change without notice.

**Condiciones generales de contratación**

Realizamos las entregas de acuerdo con nuestras "Condiciones de venta" (CGC), que se pueden consultar en la página web [www.dorfner.com](http://www.dorfner.com). Se las enviaremos con mucho gusto bajo petición.

**Aviso de responsabilidad**

Esta publicación puede contener imprecisiones técnicas o errores fotográficos o tipográficos. Se reserva el derecho a realizar modificaciones.

ACS International Products LP

4775 S Third Avenue  
Tucson, AZ 85714  
USA

Phone: 800-669-9214  
E-Mail: [sales@acstone.com](mailto:sales@acstone.com)  
[www.acstone.com](http://www.acstone.com)



[www.acstone.com](http://www.acstone.com)



Current as of // vigente a 02/2020



**DURA STONE® FLOORING**  
The high-quality filler for flooring systems  
La carga de alta calidad para sistemas de pisos

FUNCTIONAL FILLERS FOR FLOORING  
CARGAS FUNCIONALES PARA PISOS



## A NEW LEVEL OF QUALITY AND DESIGN.

## UN NUEVO NIVEL DE CALIDAD Y DISEÑO

### With DURA STONE® Flooring you'll be provided with all the advantages:

Grey on grey industrial flooring is definitely out of style. Today, a broad color variety and plasticity is in high demand with system manufacturers, developers and designers – in the highest degree of quality. The formulated DURA STONE® Flooring filler mixtures offer convincing solutions for high-quality and economical designer floor systems. With DURA STONE® Flooring, the advantages are clearly at hand.

### Con pisos DURA STONE® tiene todas las ventajas de su parte:

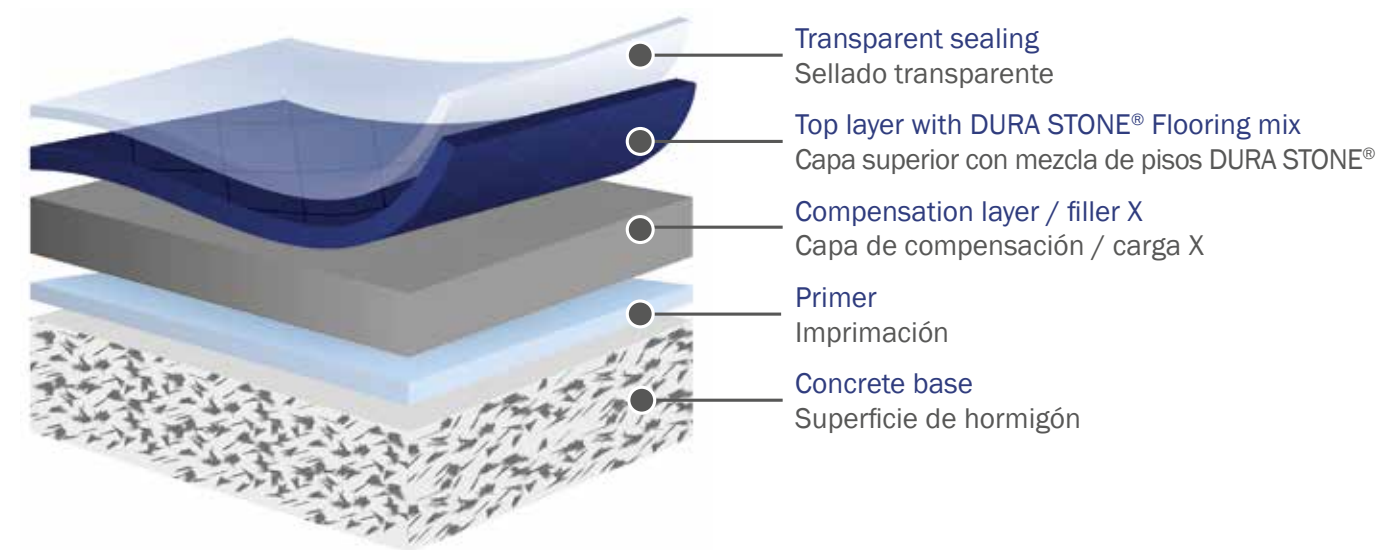
Los pisos industriales gris sobre gris son cosa del pasado. Hoy en día, los fabricantes, desarrolladores y diseñadores exigen variedad de colores y plasticidad además de la mejor calidad. Las mezclas de carga formuladas pisos DURA STONE® ofrecen soluciones convincentes para sistemas de pisos de diseño de alta calidad y económicos. Con pisos DURA STONE®, todas las ventajas están al alcance de su mano.

### The installation is becoming easier, more economical, cleaner and even more decorative.

ACS offers a comprehensive range of filler systems for the installation of high-quality industrial floorings. These are precisely adapted to the requirements of the individual layers. The chemical and mechanical properties as well as the processing capabilities of DURA STONE® Flooring were optimized and the economic aspects enhanced, through the selective introduction of additives.

### Cross section of the floor coating.

The cross section through the structure of a decorative self-leveling floor coating with DURA STONE® Flooring shows the precise alignment of the individual layers.



### La instalación es más sencilla, económica, limpia y decorativa.

ACS cuenta con una amplia gama de sistemas de carga para la instalación de pisos industriales de alta calidad. Estos sistemas se ajustan exactamente a los requisitos de cada una de las capas. Gracias a la introducción selectiva de aditivos, se han podido optimizar las características químicas y mecánicas, así como la capacidad de procesamiento de pisos DURA STONE®, e incrementar la eficiencia económica.

### Sección transversal del revestimiento de piso.

La sección transversal muestra la alineación exacta de cada una de las capas gracias a la estructura de un revestimiento del piso decorativo y autoajutable con pisos DURA STONE®.

## ALL BENEFITS AT A GLANCE

## TODOS LOS BENEFICIOS DE UN VISTAZO

### 1 Design

- Finest appearance through a 3D depth effect
- Attractive design surfaces through extensive color range
- Application on decorative indoor floors

### 2 Economic Efficiency

- Mono-layer system, therefore less expensive than other multi-layer coating systems
- Low layer thicknesses are possible
- Filler systems with DURA STONE® Flooring reduce the consumption of binders and at the same time increase the load-bearing capacity of the floor

### 3 Easy Processing

- Safety for system manufacturers and users
- Good compatibility with all binders based on epoxy, polyaspartic and polyurethan
- Consistent processing properties
- Self-leveling  
This reduces the amount of required work and increases the productivity
- A homogeneous solid color of the layer enables an easy refurbishment

### 4 Health

- All DURA STONE® Flooring filler systems are low-dust and therefore more pleasant to process

### 1 Diseño

- Imagen más elegante gracias al efecto de profundidad 3D
- Superficies de diseños activas a través de una amplia gama de colores
- Aplicación en pisos decorativos en interiores

### 2 Eficiencia económica

- Sistema monocapa, por tanto más económico que otros sistemas de revestimiento multicapa
- Posibilidad de espesores de capa reducidos
- Los sistemas de carga con pisos DURA STONE® reducen el consumo de aglutinante y al mismo tiempo incrementan la capacidad de carga del piso en interiores

### 3 Procesamiento sencillo

- Seguridad para fabricantes y usuarios
- Buena compatibilidad con todos los aglutinantes con base epoxi, poliaspártica y de poliuretano
- Características de procesamiento constante
- Gracias a que es autoajutable, se reduce la carga de trabajo y se incrementa la productividad
- Una capa homogénea de color que permite un acondicionamiento sencillo

### 4 Salud

- Los sistemas de carga pisos DURA STONE® producen poco polvo, lo que facilita su procesamiento

