

The DURA STONE® Flooring standard mixtures.
And design will take on a new dimension.

Mezclas estándar de pisos DURA STONE®.
El diseño adquiere una nueva dimensión.

The DURA STONE® Flooring standard mixtures provide the matching color variant for virtually any purpose.

Las mezclas estándar de pisos DURA STONE® ofrecen la combinación de colores más ajustada a cada uso.



DF123 Desert
Beis



DF104 Classic
Gris Claro



DF105 Hierro
Gris Medio



DF106 Beach Sand
Arena



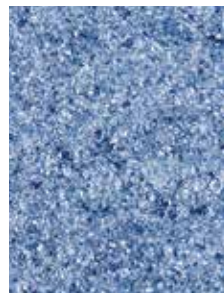
DF108 Apple Green
Verde Manzana



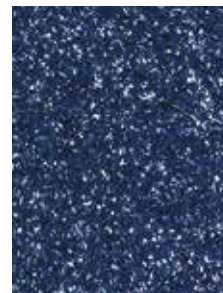
DF124 Peach
Melocotón



DF107 Royal Red
Rojo Real



DF103 Light Blue
Azul Claro



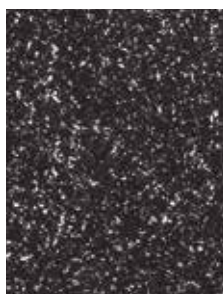
DF122 North Sea
Azul Oscuro



DF121 Cinnamon
Canela



DF102 Contrast
Antracita



DF101 Black/White
Negro/Blanco



DF109 Vanilla Bean
Vanilla



DF110 Amber
Ámbar



DF111 Raspberry
Frambuesca



DF112 Sandbar
Sandbar



DF113 Sesame
Sésamo



DF114 Black Cherry
Cereza



DF115 Sage
Sage



DF116 Carribean
Caribe



DF117 Plum Dandy
Ciruela



DF118 Birch
Birch



DF119 Deep Brown
Marrón



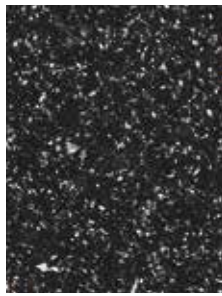
DF120 Nut Meg
Moscada



DF125 Mahagony
Caoba



DF126 Royal Blue
Azul Royal



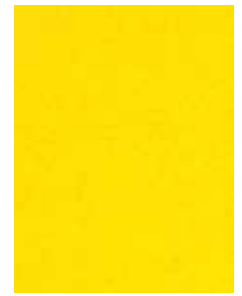
DF127 Galaxy
Galaxia



DF128 Deep Blue
Azul oscuro



DF129 Gravel
Grava



DF130 Yellow
Amarillo



DF131 Red
Rojo



DF132 Teal
Verde Azulado



DF133 Purple
Morado



DF134 Green
Verde



DF135 Gray
Gris



DF136 Light Gray
Gris claro



DF137 Dogwood
Dogwood



DF138 Sandstone
Arena



DF139 Wintergreen
Gaulteria



DF140 New River
Rio nuevo



DF141 Pineapple
Piña



DF142 Riverbank
Orilla de Rio



DF143 Tuscan Sun
Sol toscano



DF144 Tahoe
Tahoe



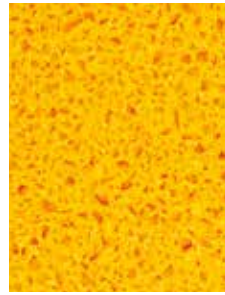
DF145 Mystic River
Rio místico



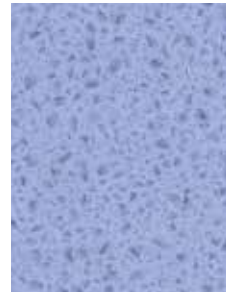
DF146 Irish Spring
Primavera Irlandesa



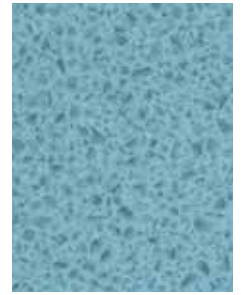
DF147 Buttercream
Mantequilla



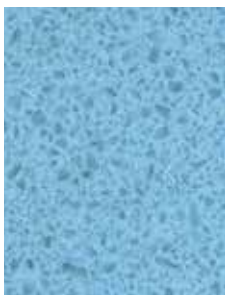
DF148 Sherbert
Sorbete



DF149 Periwinkle
Bígaro



DF150 Sea Foam
Espuma de mar



DF151 Misty Blue
Azul místico



DF152 Congo Pink
Rosado



DF153 Sandy
Arenoso



DF154 Moondust
Polvo de Luna



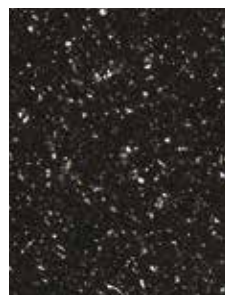
DF155 Thistle
Cardo



DF156 Gingerbread
Jengibre



DF157 Flamingo
Flamingo



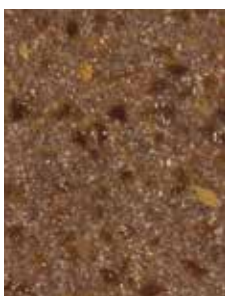
DF158 Milky Way
Milky way



DF159 Gulf Coast
Costa del Golfo



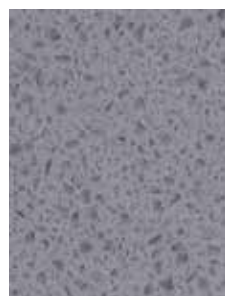
DF160 Arctic Ice
Hielo del Artico



DF161 Hazelnut
Avellana



DF162 Chicory
Achicoria



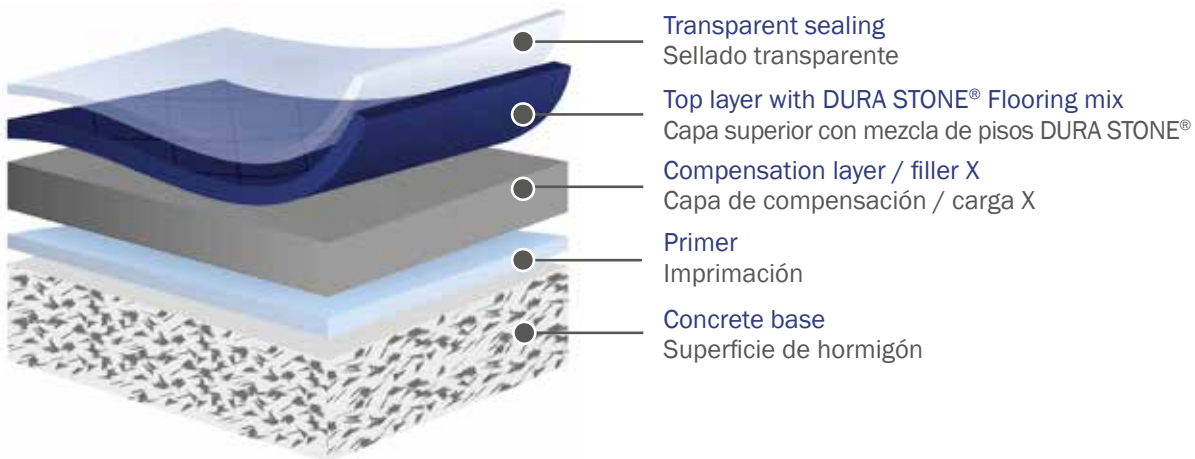
DF163 Classic Gray
Gris clasico



DF164 New Gale Gray
Nuevo Gale Gray



DF165 Cork
Corcho



Floor design of a decorative SL coating with DURA STONE® Flooring

1. Surface preparation

Depending on the quality and condition of the substrate.

2. Primer

Priming of the surface with clear primer resin for an excellent bonding to the existing substrate. Consumption: according to manufacturer's specifications.

3. Leveling layer with SL coating

It is recommended to use a DORSIMIX® Filler X with clear resin, or a pre-filled resin suitable for self-leveling coatings. Filler consumption: approx. 3 - 3.5 kg/m² (with a 2 mm layer thickness).

4. Decorative SL coating with DURA STONE® Flooring

Only suitable EP resins which have been tested and approved by the system manufacturer are authorized for use. The mixing ratio of binder to filler depends on the resin system used, and will normally vary between 1:1.5 and 1:1.7. More details can also be determined by application tests. Filler consumption: approx. 3.5 kg/m² (with a 2 mm layer thickness).

5. Transparent sealing

It is recommended to apply an additional seal, in order to make the floor more resistant to scratching loads. Please observe the system manufacturer's recommendations.

Estructura del piso de un revestimiento decorativo autoajustable con pisos DURA STONE®

1. Preparación de la superficie

Independientemente de las características y del estado de la superficie.

2. Imprimación

Imprimación de la superficie con resina de imprimación clara para la adherencia a la superficie existente. Consumo: según las instrucciones del fabricante.

3. Capa de igualación con un revestimiento autoajustable

Se recomienda la preparación con un carga X DORSIMIX® con resina clara o una resina precargado, adecuada para revestimientos autoajustables.

4. Revestimiento decorativo autoajustable con pisos DURA STONE®

Se deben utilizar exclusivamente resinas epoxi adecuadas, probadas y habilitadas por el fabricante. La proporción de mezcla entre aglutinante y carga depende del aglutinante utilizado y suele estar entre 1:1,5 y 1:1,7. Para una mayor exactitud se deben realizar pruebas prácticas de aplicación. Consumo de carga: 3,5 kg/m² aprox. (con una capa de 2 mm de espesor).

5. Sellado transparente

Para hacer que el piso sea más resistente ante arañazos, se recomienda un sellado adicional con base de PU. Siga las recomendaciones del fabricante.

CAUTION

DURA STONE® Flooring is a colored plastic granulate. Slight color variations between individual production batches or pallets are therefore possible. If you process material from different batches, we recommend mixing the different batches. Make sure to conduct a general processing. Avoid excessive shear forces.

ATENCIÓN

Los pisos DURA STONE® son granulados de plástico tintados. Se pueden producir pequeñas diferencias de colores entre cada uno de los lotes de producción y/o las variedades. Si utiliza material de diferentes lotes, le recomendamos mezclar los diferentes lotes. Haga la mezcla con cuidado. Evite las grandes fuerzas de corte.